

# MARKI, UL. WILCZA

BUDYNEK 9

LOK.2

POWIERZCHNIA UŻYTKOWA

114,70m<sup>2</sup>

PARTER .....2,36

1. PRZEDSIONEK .....2,36

2. GARAŻ LOK.2 .....17,30\*

(...)\* - POWIERZCHNIE NIE WLICZONE DO POWIERZCHNI UŻYTKOWEJ

PIĘTRO .....112,34

10. HOL .....11,81

11. WC .....3,30

12. POKÓJ 1 .....17,13

13. POM. GOSPODARCZE .....5,85

14. GARDEROBA .....16,08

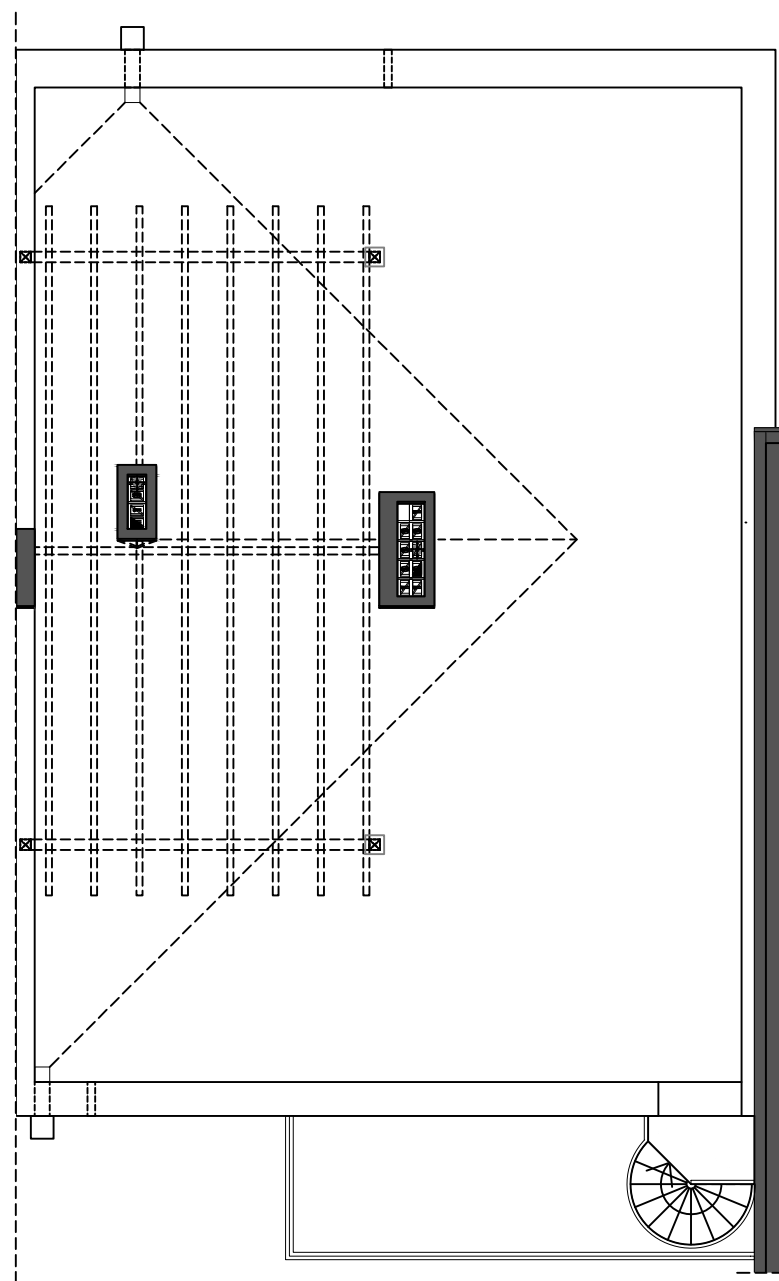
15. ŁAZIENKA .....4,86

16. SALON + ANEKS K. ....39,58

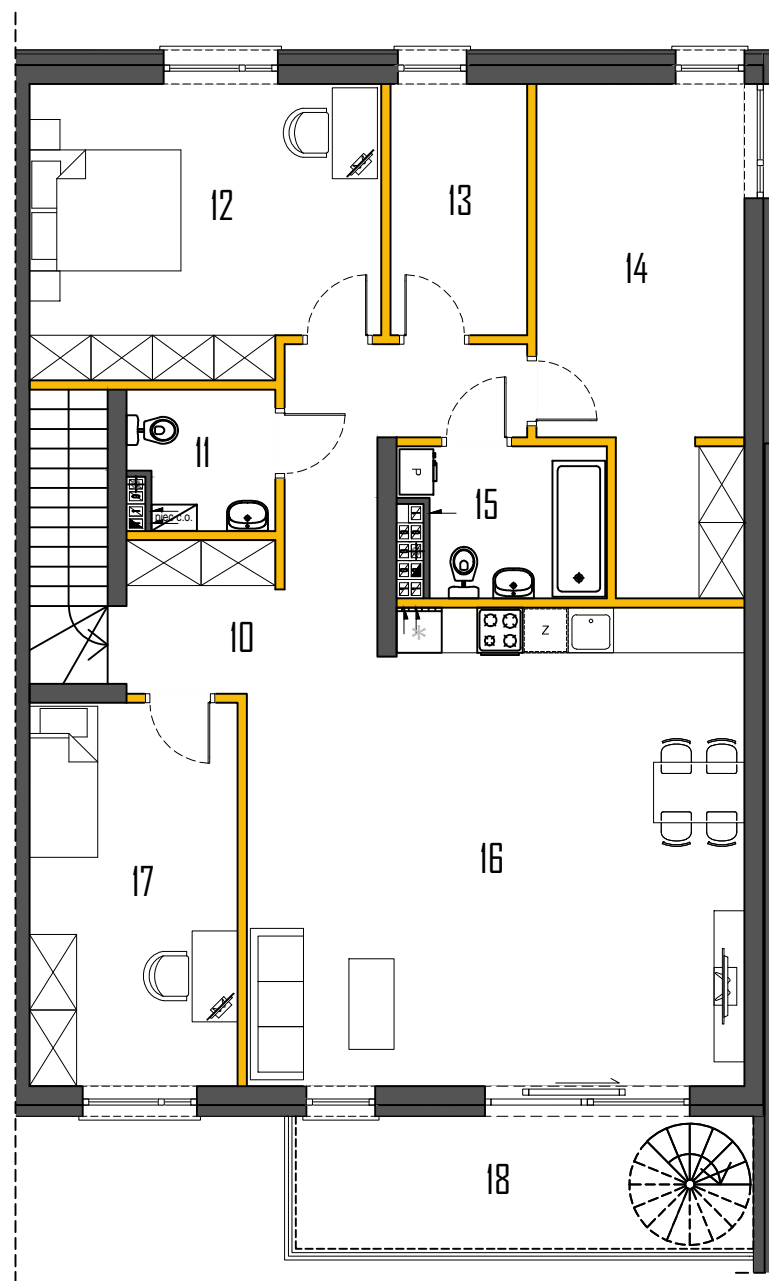
17. POKÓJ 2 .....13,73

18. BALKON.....8,02\*

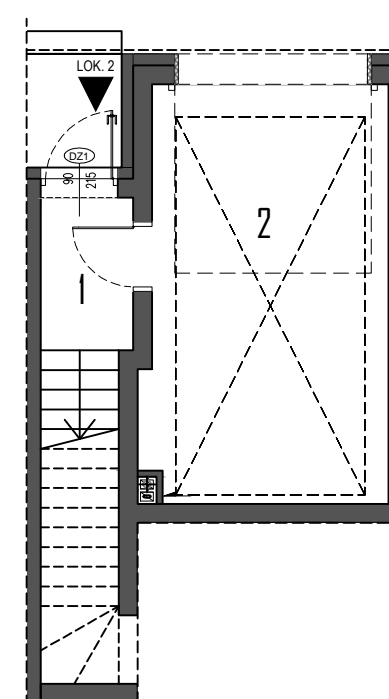
(...)\* - POWIERZCHNIE NIE WLICZONE DO POWIERZCHNI UŻYTKOWEJ



RZUT DACHU/TARASU

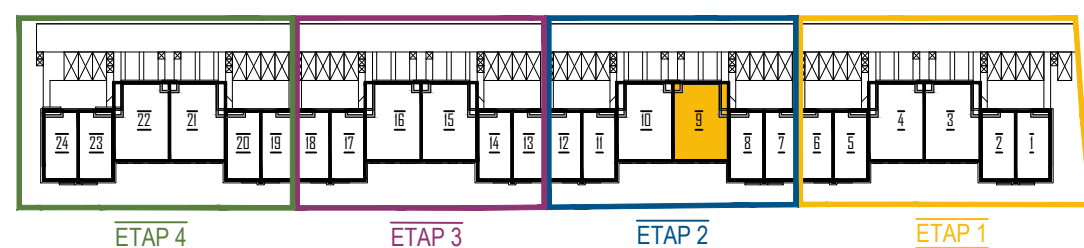


RZUT PIĘTRA



RZUT PARTERU

LOKALIZACJA



ul. Powstańców 33 lok. U14, 05-091 Żąbki  
[www.biurosprzedazy.com.pl](http://www.biurosprzedazy.com.pl)  
[biuro@biurosprzedazy.com.pl](mailto:biuro@biurosprzedazy.com.pl)  
 tel. 604 771 746

Powierzchnie podano z uwzględnieniem tynków wg normy PN-ISO 9836.  
 Niniejsza karta katalogowa powstała na podstawie projektu budowlanego. Służy ona wskazaniu lokalizacji budynku i pomieszczeń w budynku. Prezentowany budynek nie stanowi wiernego odwzorowania realnego produktu.  
 Wyposażenie budynku nie jest objęte ofertą. Na rysunku przedstawiono przykładowe umeblowanie.

**SPSPROJEKT.com**